



HARMONIJA

STAMBENO POSLOVNI OBJEKAT

Trebinje je grad koji volite

i koji je za 2021 godinu proglašen najljepšim gradom za život u Evropi.



Udaljenost Trebinja od turističkih centara Dubrovnik, Herceg Novi je manja od 40 km, dok se u krugu od 100 km nalaze gradovi Podgorica, Mostar, Neum, Nikšić, Tivat. Stambeno poslovni objekat Harmonija se nalazi na 300 m/nv u blizini glavne ulice u Trebinju i neposrednoj blizini glavnog gradskog Trga Platani, starog grada, gradskog parka ali i dječijeg vrtića, osnovne škole i srednjoškolskog centra.



Harmonija je nezavisan stambeno poslovni objekat koji budućim vlasnicima nudi 47 komforna stana i 4 apartmana opremljena najkvalitetnijim i prirodnim materijalima u mediteranskom stilu. Po strukturi stanovi i apartmani su jednosobni, dvosobni i trosobni sa kvadraturom od 42 m² do 125 m². Stanovi će biti opremljeni po najvišim arhitektonskim standardima po principu "ključ u ruke", a investitor za opremanje koristi materijale prve klase koji nude kvalitet, stil, funkcionalnost za udobnost i ljepotu življenja.

SUTEREN



▼ POSLOVNI PROSTORI

PP-1= 44,74 m²

PP-2= 42,18 m²

PP-3= 35,59 m²

PP-4= 68,11 m²

▼ JEDNOSOBNI STANOVİ

stan br.4= 48,98 m²

stan br.5= 58,18 m²

▼ DVOSOBNI STANOVİ

stan br.1= 76,38 m²

stan br.2= 74,06 m²

stan br.3= 74,67 m²

1.-SPRAT



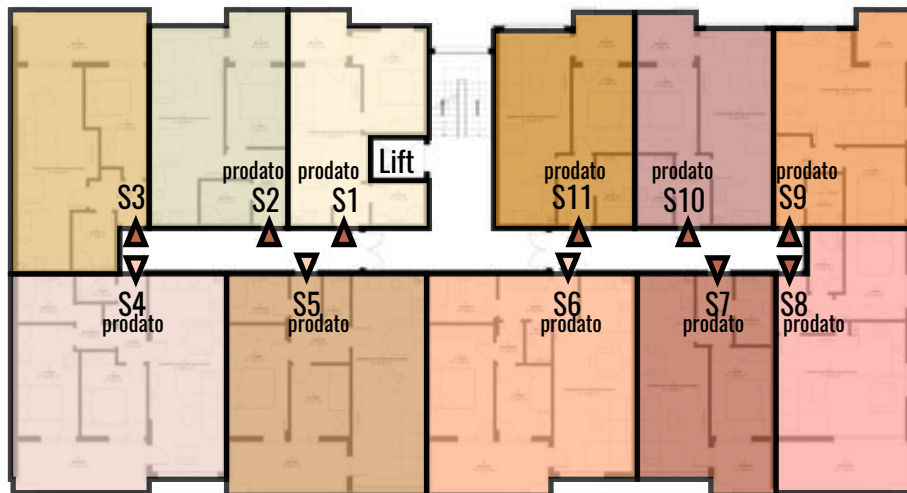
▼ JEDNOSOBNI STANOVNI

- | | |
|----------------------------------|-----------------------------------|
| ○ stan br.1=43,49 m ² | ○ stan br.8=58,26 m ² |
| ○ stan br.2=48,26 m ² | ○ stan br.9=46,55 m ² |
| ○ stan br.3=56,75 m ² | ○ stan br.10=48,36 m ² |
| ○ stan br.7=49,13 m ² | ○ stan br.11=48,31m ² |

▼ DVOSOBNI STANOVNI

- | |
|----------------------------------|
| ○ stan br.4=76,21 m ² |
| ○ stan br.5=74,26 m ² |
| ○ stan br.6=74,97 m ² |

2.-SPRAT



▼ JEDNOSOBNI STANOVI

- | | |
|--------------------------------|---------------------------------|
| stan br.1=43,43 m ² | stan br.8=58,26 m ² |
| stan br.2=48,29 m ² | stan br.9=46,46 m ² |
| stan br.3=56,61 m ² | stan br.10=48,30 m ² |
| stan br.7=49,13 m ² | stan br.11=48,30 m ² |

▼ DVOSOBNI STANOVI

- | |
|--------------------------------|
| stan br.4=76,21 m ² |
| stan br.5=74,26 m ² |
| stan br.6=74,97 m ² |

3.-SPRAT



JEDNOSOBNI STANOVNI

- stan br.1=43,25 m²
- stan br.2=48,23 m²
- stan br.3=56,68 m²
- stan br.7=49,07 m²
- stan br.8=58,17 m²
- stan br.9=46,43 m²
- stan br.10=48,30 m²
- stan br.11=48,25 m²

DVOSOBNI STANOVNI

- stan br.4=76,14 m²
- stan br.5=74,16 m²
- stan br.6=74,90 m²

4.-SPRAT



▼ GARSONJERE

stan br.5=51,67 m²

▼ JEDNOSOBNI STANOVI

stan br.1=43,15 m²

stan br.2=48,00 m²

stan br.3=56,61 m²

stan br.8=48,23 m²

stan br.9=48,23 m²

▼ DVOSOBNI STANOVI

stan br.4=95,01 m²

▼ TROSOBNI STANOVI

stan br.6=125,46 m²

stan br.7=107,92 m²

Konstruktivni sistem je armirano-betonski kostur sa armirano-betonskim platnima. Skeletni konstruktivni sistem formiraju AB zidovi i stubovi sa međuspratnim gredama. Tavanice su AB ploče debljine 16 cm tretirane kao beskonačno krute u svojoj ravni. Betonski radovi se izvode striktno poštujući sve propise koji se odnose na ovu vrstu radova te se prilikom svake betonaže uzimaju probne kocke koje se dalje ispituju u ovlaštenoj laboratoriji za kontrolu kvaliteta

KONSTRUKCIJA

Fasadni zidovi su od višekomorne blok opeke renomiranog proizvođača, d=25cm. Zidovi između stanova i između stanova i haustora su od blok opeke d=20cm. Pregradni zidovi između dnevne sobe i spavaćih soba, kupatilima i kuhinjama su od blok opeke d=12cm.

ZIDovi

Krovna konstrukcija je od čeličnih profila, sa oblogom od termo - panela debljine d=8 cm sa poliuretanskom ispunom.

KROV

Ulazna vrata u stanove su protivprovalna, protivpožarna i termoizolirana, obložena iveralnom pločom u antracit boji. Krilo vrata je izrađeno od osnovne drvene konstrukcije, duplošperovano, furnirano i lakirano u boju po RAL- u 9010 – mat bijela. Štok je izrađen od medijapana debljine 34 mm, lajsne debljine 15 mm i širine 80 mm sa završnom obradom kao i krilo vrata. Okov je proizvodnje nekog od renomiranih proizvođača kao i brava. Svi spoljni otvori u stanovima su od PVC bravarije, petekomornih profila sa termoprekidom renomiranog proizvođača PVC profila, zastakljeni termoizolacionim 2-slojnim staklom 4-16-4 Low-e i opremljeni potrebnim okovima za otvaranje, vanjskim aluminijskim klupicama i roletnama. Boja bravarije je kombinovana antracit/bijela (vanjska i unutrašnja strana) i bijela . Ulazna vrata u stambeni dio objekta su od aluminijskih profila sa termoprekidom, sa svim potrebnim okovima. Boja prema RAL-u 7016 - antracit siva. Unutrašnje klupice na prozorima su od mermera d=3cm. Svaka etaža je odvojena od ostatka zgrade kao zasebna cjelina protiv požarnim vratima kako bi se zadovoljili svi standardi koji se odnose na protiv požarnu zaštitu objekata.

STOLARIJA/BRAVARIJA

HARMONJA

STAMBENO POSLOVNI OBJEKAT



GARSONJERE



4.- SPRAT

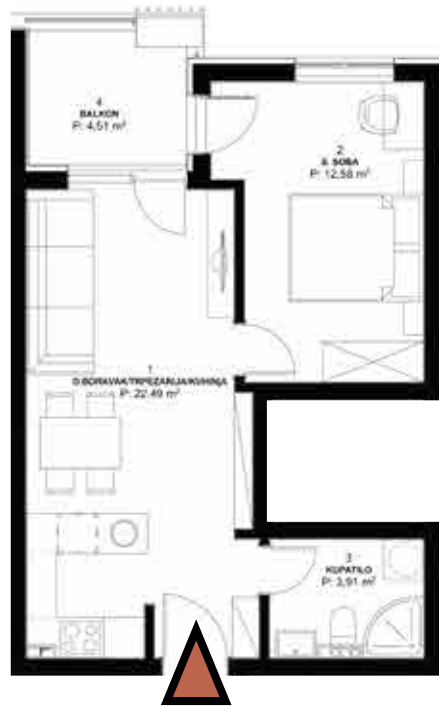
stan br.5=51,67 m²

HARMONIIJA
STAMBENO POSLOVNI OBJEKTAT



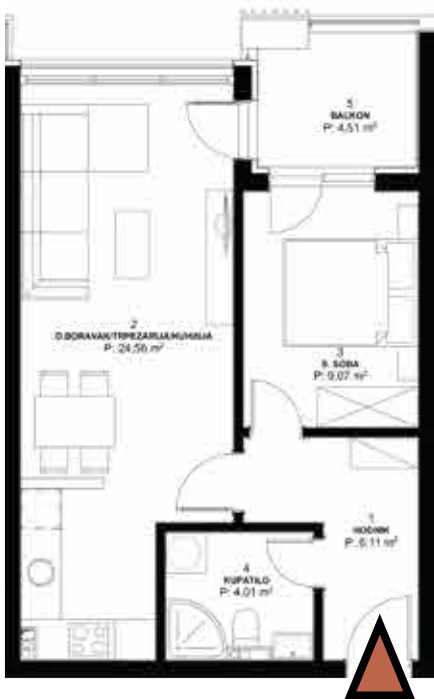
JEDNOSOBNI STANOVİ

- 1.- SPRAT
stan br.1=43,49 m²
- 2.- SPRAT
stan br.1=43,43 m²
- 3.- SPRAT
stan br.1=43,25 m²
- 4.- SPRAT
stan br.1=43,15 m²



HARMONIJA

STAMBENO POSLOVNI OBJEKAT



- 1.- SPRAT
stan br.2=48,26 m²
- 2.- SPRAT
stan br.2=48,29 m²
- 3.- SPRAT
stan br.2=48,23 m²
- 4.- SPRAT
stan br.2=48,00 m²



JEDNOSOBNI STANOVİ

1.- SPRAT
 stan br.3=56,75 m²

2.- SPRAT
 stan br.3=56,61 m²

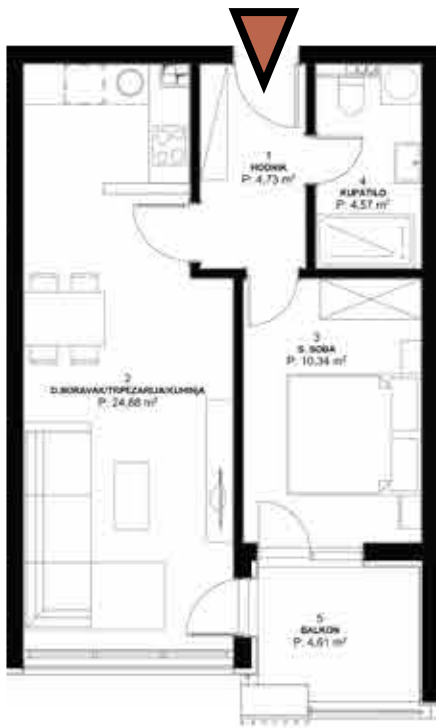
3.- SPRAT
 stan br.3=56,68 m²

4.- SPRAT
 stan br.3=56,61 m²



HARMONIJA

STAMBENO POSLOVNI OBJEKT



- SUTEREN
stan br.4= 48,98 m²
- 1.- SPRAT
stan br.7=49,13 m²
- 2.- SPRAT
stan br.7=49,13 m²
- 3.- SPRAT
stan br.7=49,07 m²



JEDNOSOBNI STANOVİ

SUTEREN

stan br.5= 58,18 m²

1.- SPRAT

stan br.8=58,26 m²

2.- SPRAT

stan br.8=58,26 m²

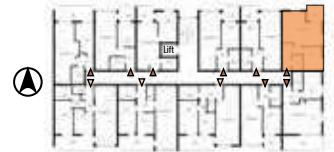
3.- SPRAT

stan br.8=58,17 m²

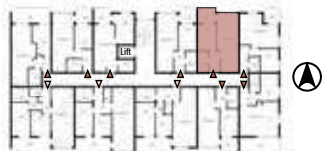


HARMONIJA

STAMBENO POSLOVNI OBJEKAT



- 1.- SPRAT
stan br.9=46,55 m²
- 2.- SPRAT
stan br.9=46,46 m²
- 3.- SPRAT
stan br.9=46,43 m²



JEDNOSOBNI STANOVİ

1.- SPRAT

stan br.10=48,36 m²

2.- SPRAT

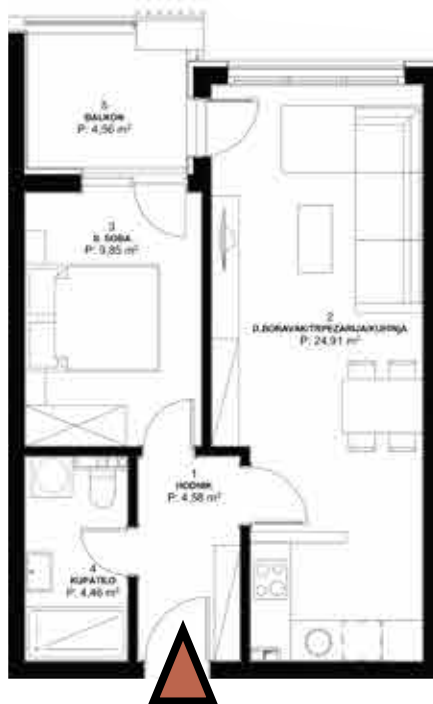
stan br.10=48,30 m²

3.- SPRAT

stan br.10=48,30 m²

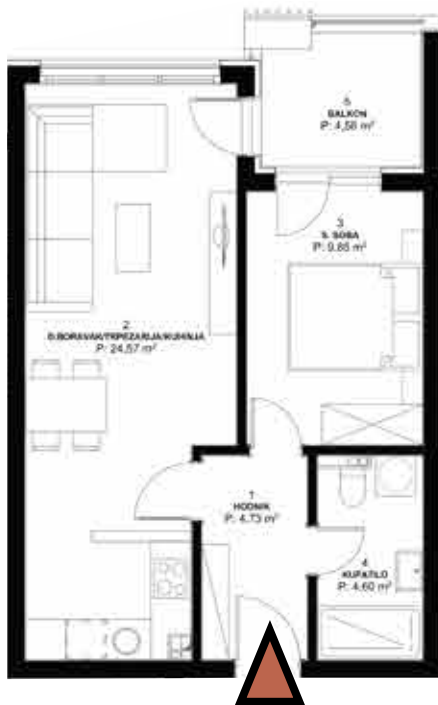
4.- SPRAT

stan br.8=48,23 m²

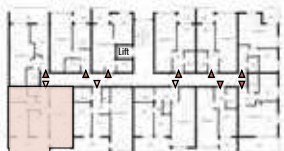


HARMONIJA

STAMBENO POSLOVNI OBJEKAT



- 1.- SPRAT
stan br.11=48,31m²
- 2.- SPRAT
stan br.11=48,30 m²
- 3.- SPRAT
stan br.11=48,25 m²
- 4.- SPRAT
stan br.9=48,23 m²



DVOSOBNI STANOVİ

SUTEREN

stan br.1= 76,38 m²

1.- SPRAT

stan br.4=76,21 m²

2.- SPRAT

stan br.4=76,21 m²

3.- SPRAT

stan br.4=76,14 m²

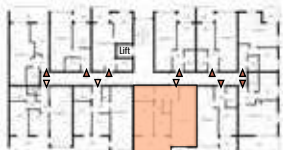


HARMONIJA

STAMBENO POSLOVNI OBJEKT



- SUTEREN
stan br.2= 74,06 m²
- 1.- SPRAT
stan br.5=74,26 m²
- 2.- SPRAT
stan br.5=74,26 m²
- 3.- SPRAT
stan br.5=74,16 m²



DVOSOBNI STANOVİ

SUTEREN

stan br.3= 74,67 m²

1.- SPRAT

stan br.6=74,97 m²

2.- SPRAT

stan br.6=74,97 m²

3.- SPRAT

stan br.6=74,90 m²



HARMONIJA

STAMBENO POSLOVNI OBJEKT



4.- SPRAT  stan br.4=95,01 m²





HARMONIJA

STAMBENO POSLOVNI OBJEKAT


4.- SPRAT

stan br.6=125,46 m²





4.- SPRAT

 stan br.7=107,92 m²

TROSOBNI STANOVI



HARMONIJA
STAMBENO POSLOVNI OBJEKAT



OGRADE

Balkonska ograda se dijeli u dva dijela. Donji dio koji je fiksna i izrađena od laminiranog dvoslojnog stakla i toniranog u tamnu boju i gornjeg dijela koji se sastoji od klizajućih staklenih panela koji se vertikalno okreću oko svoje ose. Stepenišna ograda i rukohvati su od inox cijevi.

IZOLACIJA

Hydroizolacija temeljne ploče se izvodi od bitumenskih traka a na međuspratne ploče se polaže sloj zvučne izolacije proizvođača "Metal-plast" d=20 mm koji omogućava prenošenje zvuka između etaža do 20 Db te termoizolacija od stirodura debljine 3 cm. U kupatilima i na balkonima se preko cementne podloge, a prije keramike nanosi tečna hidroizolacija renomiranog proizvođača.

FASADA

Fasada je kontaktna sa termoizolacijom debljine d=8 cm. Završni sloj je granulacije 2mm na silikonsko - silikatnoj osnovi čije su osnovne karakteristike: paropropusnost, vodoodbojnost i otpornost na UV zračenje i atmosferske uticaje.

INTERFON

Svi stanovi su opremljeni video interfonom poznatog svjetskog proizvođača URMET sa elektronskom bravom i čitačem tagova i mogućnosti video komunikacije.

LIFT

Zgrada je opremljena liftom proizvođača EURO PROST nosivosti 950 kg i radnim obujmom -2 do +4 sprata.

ENERGETSKA KLASA Objekat će posjedovati energetska pasoš i svrstati se u klasu „B“ energetske efikasnosti.

Predviden je Multi - split sistem, tj. sistem grijanja i hlađenja sa jednom vanjskom i više unutrašnjih jedinica proizvođača GREE. Unutrašnje jedinice se postavljaju u dnevnu i sve spavaće sobe. Radno područje grijanja: -15 do 24° C, hlađenje: -10 do 46° C.

GRIJANJE I
HLAĐENJE

Svaki stan posjeduje unutrašnje garažno mjesto u objektu. Objekat posjeduje i dovoljan broj vanjskih parking mjesta za goste stanara.

PARKING



HARMONIJA
STAMBENO POSLOVNI OBJEKAT





Beogradska 6, Trebinje, Republika Srpska

00 387 59 222 536

00 387 66 237 788

info@setrebinje.com
setrebinje@gmail.com